

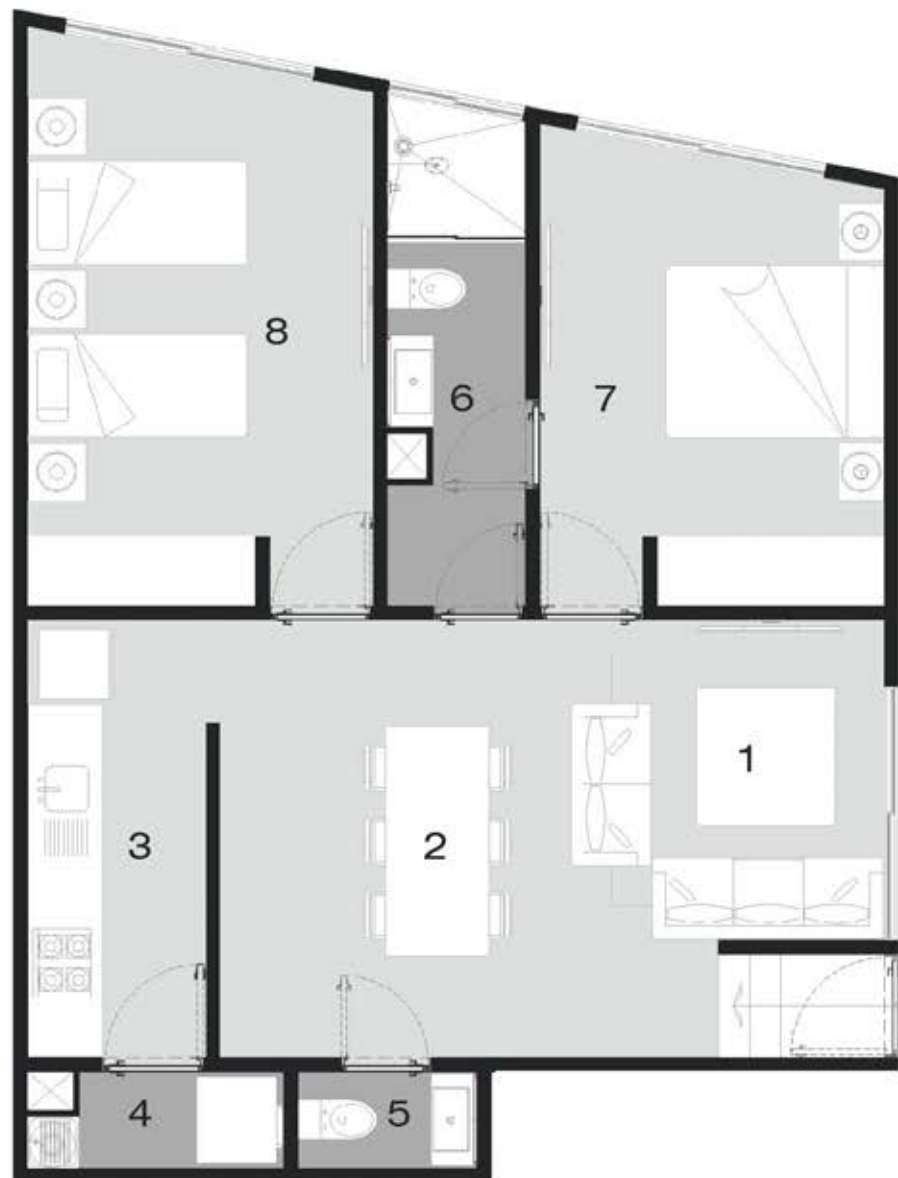
# PROYECTO MINAS 12

Departamento 201  
PRIMER NIVEL

## Superficies

1. Estancia	11.05m <sup>2</sup>
2. Comedor	10.90m <sup>2</sup>
3. Cocina	06.78m <sup>2</sup>
4. Cto. Lavado	02.30m <sup>2</sup>
5. Medio baño	01.66m <sup>2</sup>
6. Baño	05.96m <sup>2</sup>
7. Recámara Ppal.	13.00m <sup>2</sup>
8. Recámara 2	15.75m <sup>2</sup>
Circulaciones	01.59m <sup>2</sup>

**Total 68.98m<sup>2</sup>**



UBICACION